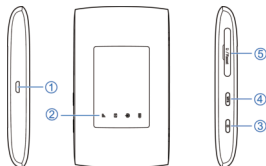


MF920U
Guia de início rápido

Conhecer o seu dispositivo

Aspeto




A figura seguinte é apenas para sua referência.




1. Entrada do carregador/micro-USB
2. Luz indicadora
3. Tecla ligar/desligar
 - Prima sem soltar durante 2 segundos para ligar/desligar o dispositivo.
 - Prima sem soltar durante 10 segundos para desligar o dispositivo, caso não se encontre num estado normal. Depois, prima sem soltar durante 2 segundos para ligar o dispositivo novamente.
4. Tecla WPS
Prima sem soltar durante de 2 segundos para ativar a função WPS.
5. Ranhura para cartão micro-SIM e orifício para reiniciar
Orifício para reiniciar: Prima sem soltar durante 2 segundos para repor as definições de fábrica do dispositivo.

Conhecer o seu dispositivo

Luzes indicadoras

Indicador	Estado	Descrição
Bateria 	Vermelho constante/ intermitente	A bateria está fraca. Carregue a bateria.
	Verde intermitente	A bateria está a carregar.
	Verde constante	O nível da bateria é médio ou alto.
	Luz desligada	O seu dispositivo está desligado e não está a carregar.
Wi-Fi 	Azul constante	O Wi-Fi está ligado.
	Azul intermitente	O WPS está ativo.
	Luz desligada	O Wi-Fi está desligado.
SMS 	Azul constante	Tem mensagens não lidas.
	Azul intermitente	Tem novas mensagens ou o armazenamento de mensagens está cheio.

	Luz desligada	Não existem mensagens não lidas ou novas mensagens.
<p>Rede</p> 	Vermelho	<p>O dispositivo está em estado de erro.</p> <ul style="list-style-type: none"> • O dispositivo não está registado na rede móvel. • Não existe um cartão micro-SIM inserido. • Não existe um serviço de rede disponível.
	Verde constante	O dispositivo está registado na rede móvel 2G/3G.
	Verde intermitente	O dispositivo está ligado à rede móvel 2G/3G e os dados estão a ser transferidos.
	Azul constante	O dispositivo está registado na rede móvel 4G LTE.
	Azul intermitente	O dispositivo está ligado à rede móvel 4G LTE e os dados estão a ser transferidos.

Conhecer o seu dispositivo

Cenários de ligação

O dispositivo utiliza o seu cartão micro-SIM para aceder à Internet. Permite que vários clientes naveguem na Internet ao mesmo tempo. A figura seguinte é apenas para sua referência.

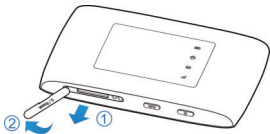


Instalar o seu dispositivo

1. Abra a tampa da ranhura do cartão micro-SIM.

 **NOTA:**

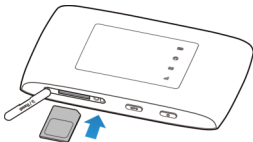
Não remova a tampa bruscamente, pois está ligada ao dispositivo.



2. Instale um cartão micro-SIM na ranhura para cartão micro-SIM.

 **AVISO!**

O dispositivo não suporta cartões SIM, cartões nano-SIM ou quaisquer outros cartões micro-SIM não padrão. Para evitar danos no dispositivo, não utilize esses cartões ou quaisquer suportes.



3. Feche a tampa da ranhura do cartão micro-SIM.

Ligar o seu dispositivo

Utilizar o Wi-Fi

1. Ligue o seu dispositivo.
2. Certifique-se de que o seu computador ou outros dispositivos cliente têm o Wi-Fi ativado, e pesquise redes sem fios disponíveis.

 **NOTA:**

Consulte o manual do seu dispositivo cliente com Wi-Fi ativado para obter mais detalhes sobre como pesquisar redes sem fios. Se utilizar um computador, tem de configurar o computador para obter um endereço IP automaticamente.

3. Selecione o nome Wi-Fi (SSID) do seu dispositivo e clique em **Ligar**.
4. Se necessário, introduza a senha do Wi-Fi e clique em **OK**.

 **NOTA:**

Consulte o capítulo *Conhecer a palavra-passe e SSID do Wi-Fi* para obter a palavra-passe e o SSID predefinidos do Wi-Fi.

5. Aguarde até que o dispositivo cliente esteja ligado ao dispositivo com êxito.

Utilizar um cabo USB

1. Ligue um computador ao seu dispositivo através de um cabo USB.
2. Ligue o seu dispositivo. O sistema operativo deteta e identifica o novo hardware e instala automaticamente o software.

NOTA:

Se o sistema não iniciar automaticamente a instalação, pode clicar duas vezes no ícone de instalação em **O meu computador > ZTEMODEM** para instalar o software.

3. Aguarde até que o computador esteja ligado ao dispositivo com êxito.

Conhecer a palavra-passe e o SSID do Wi-Fi

Pode ver a etiqueta no dispositivo para obter a palavra-passe e o SSID predefinidos do Wi-Fi.

Iniciar sessão na página de configuração do hotspot móvel 4G

1. Certifique-se de que a ligação entre o dispositivo e o dispositivo cliente está correta.
2. Inicie o browser e introduza **http://192.168.0.1** ou **http://ufi.ztedevice.com** na barra de endereços.
3. Introduza a palavra-passe para iniciar sessão na página de configuração do hotspot móvel 4G.

NOTA:




Pode ver a etiqueta no dispositivo para obter a palavra-passe predefinida.

Alterar a palavra-passe ou SSID do Wi-Fi

1. Inicie sessão na página de configuração do hotspot móvel 4G.
2. Selecione Wi-Fi **Definições**.
3. Mude o **Nome de rede (SSID)** ou a **Palavra-passe** na área principal do SSID.
4. Clique em **Aplicar**.

Aceder à Internet

Após a ligação bem-sucedida de um dispositivo cliente ao seu dispositivo, pode aceder à Internet no modo **Automático** ou **Manual**. O modo predefinido é **Automático**.

Modo	Funcionamento
Automático	O seu dispositivo liga-se automaticamente à Internet, e pode navegar na Internet através do cliente.
Manual	<ol style="list-style-type: none">1. Inicie sessão na página de configuração do hotspot móvel 4G.2. Selecione Definições > Modo de ligação > Manual, e a seguir clique em Aplicar.3. Clique em  para regressar à página inicial e, em seguida, clique em  ou .

NOTAS:

- Para alterar a definição da ligação atual, desligue primeiro a Internet.
- Para modificar os parâmetros do seu dispositivo, inicie sessão na página de configuração do hotspot móvel 4G.

Configurar o seu PC

O procedimento seguinte descreve como configurar o Protocolo Internet no Windows para a sua ligação Wi-Fi.

1. Clique com o botão direito do rato em **Rede** e selecione **Propriedades**.
2. Selecione **Alterar Definições do Adaptador**.
3. Clique com o botão direito do rato em **Ligação de rede sem fios** e selecione **Propriedades**.
4. Selecione **Protocolo IP Versão 4 (TCP/IPv4)**, e clique em **Propriedades**.
5. Selecione **Obter um endereço IP automaticamente** e **Obter automaticamente o endereço do servidor DNS**, e clique em **OK**.

Aviso e notificação

Aos utilizadores

- Em caso de proteção inadequada, alguns dispositivos eletrónicos, por exemplo, o sistema eletrónico de veículos, podem ser afetados pela interferência eletromagnética causada pelo dispositivo. Se necessário, antes de utilizar o dispositivo, consulte os fabricantes destes dispositivos.

- A utilização do dispositivo pode interferir com instrumentos médicos, tais como aparelhos auditivos e pacemakers. Mantenha sempre o dispositivo a mais de 20 centímetros de distância destes instrumentos médicos quando o dispositivo está ligado. Desligue o dispositivo, se necessário. Consulte um médico ou os fabricantes dos instrumentos médicos antes de usar o dispositivo, se necessário.
- Tenha em atenção a limitação de utilização ao usar o dispositivo em locais como armazéns de combustíveis ou de fábricas químicas, onde existem gases explosivos ou onde produtos explosivos são processados. Desligue o dispositivo, se necessário.
- Não utilize dispositivos de transmissão eletrónica em aeronaves, em estações de serviço ou em hospitais. Observe e respeite todos os sinais de advertência, e desligue o dispositivo nestas condições.
- Não toque na área da antena interna, a menos que seja necessário. Caso contrário, o desempenho do dispositivo pode ser afetado.
- Não use o dispositivo num ambiente fechado ou onde a dissipação de calor é fraca. O trabalho prolongado em tal espaço pode causar calor excessivo e aumentar a temperatura ambiente, que pode conduzir à paragem automática do dispositivo para sua segurança. Se tal acontecer, arrefeça o dispositivo num local bem ventilado antes de o ligar para o uso normal.

- Mantenha o dispositivo fora do alcance de crianças. O dispositivo pode causar ferimentos se for utilizado como brinquedo.
- Quando o dispositivo estiver em funcionamento, não toque nas peças metálicas. Caso contrário, pode provocar queimaduras.
- Utilize acessórios originais ou acessórios autorizados. A utilização de acessórios não autorizados pode afetar o desempenho do dispositivo e violar os regulamentos nacionais relacionados sobre terminais de telecomunicações.
- Evite usar o dispositivo perto ou dentro de construções metálicas ou estabelecimentos que possam emitir ondas eletromagnéticas, uma vez que a recepção do sinal pode ser afetada.
- O dispositivo não é impermeável. Mantenha o dispositivo seco e guarde-o num local à sombra e fresco.
- Não utilize o dispositivo imediatamente após uma mudança brusca de temperatura, porque pode ser gerada condensação dentro e fora do dispositivo. Não o utilize até secar.
- Manuseie o dispositivo com cuidado. Não o deixe cair, não o dobre nem lhe dê pancadas. Caso contrário, pode danificar o dispositivo.
- Apenas pessoal qualificado pode desmontar e reparar o dispositivo.
- Recomenda-se humidade entre 5% e 95%.

- Não ligue o carregador enquanto estiver a utilizar o dispositivo durante um longo período. Caso contrário, acionará o mecanismo de proteção da bateria e a bateria não será carregada. Se pretender carregar a bateria, volte a ligar o carregador.
- Não ligue o carregador enquanto estiver a utilizar o dispositivo durante um longo período de tempo ou utilize o dispositivo e a bateria em temperatura não operacional. Caso contrário, irá encurtar a vida da bateria ou causar inchaço da bateria ou fuga de líquido. Se a bateria mostrar sinais de inchaço ou fuga de líquido, suspenda a utilização imediatamente.
- Para o equipamento conectável, a tomada deve estar perto do equipamento e sempre facilmente acessível.

Segurança da bateria

AVISO!

A bateria não é amovível. A remoção pode resultar em incêndio ou explosão.

- A utilização de uma bateria, carregador ou adaptador de energia incompatível ou não aprovado pela ZTE pode danificar o seu dispositivo, encurtar a sua vida útil ou provocar incêndios, explosões ou outros perigos.

- As temperaturas de funcionamento recomendadas são 0 °C a 35 °C e as temperaturas de armazenamento são -20 °C a + 45 °C. As temperaturas extremas podem danificar o dispositivo e reduzir a capacidade de carga e a vida útil do seu dispositivo e da bateria.
- Não retire nem substitua a bateria recarregável incorporada do seu dispositivo. Apenas a ZTE ou um fornecedor de serviços autorizado pela ZTE pode substituir a bateria.
- Não coloque o dispositivo ou a bateria dentro ou perto de equipamentos de aquecimento, como fornos de micro-ondas, fogões ou radiadores. Mantenha o dispositivo e a bateria longe do calor excessivo e da luz solar direta. Caso contrário, o dispositivo ou a bateria podem sobreaquecer e provocar explosões ou incêndios.
- Não desmonte, aperte ou perfure o dispositivo, uma vez que pode causar uma explosão ou um incêndio.
- Não atire o dispositivo para o fogo para evitar explosões.
- Desligue o carregador quando a bateria estiver totalmente carregada. A sobrecarga pode encurtar a vida útil da bateria.
- Se não utilizar o dispositivo por um longo período de tempo, carregue a bateria até cerca de metade e, em seguida, armazene o dispositivo num lugar fresco e seco.
- Se a bateria se danificar ou apresentar sinais de inchaço ou fuga de líquido, interrompa a utilização imediatamente e entre em contacto com o fornecedor de serviços autorizado ZTE ou com a ZTE para a substituir.

Garantia limitada

Esta garantia não se aplica a defeitos ou erros no produto causados por:

- i. Desgaste razoável.
- ii. Falha dos utilizadores finais em seguir as instruções ou procedimentos de instalação, operação ou manutenção da ZTE.
- iii. Manipulação defeituosa, uso indevido, negligência ou instalação inadequada, desmontagem, armazenamento, manutenção ou operação do produto pelos utilizadores finais.
- iv. Modificações ou reparações não prestadas pela ZTE ou por um indivíduo certificado pela ZTE.
- v. Falhas de energia, descargas, incêndios, inundações, acidentes e ações de terceiros ou outros eventos fora do controle razoável da ZTE.
- vi. Utilização de produtos de terceiros ou utilização em conjunto com produtos de terceiros se tais defeitos são devidos à utilização combinada.
- vii. Qualquer outra causa além da utilização normal destinada ao produto.

Os utilizadores finais não têm o direito de rejeitar ou devolver o produto, ou receber um reembolso pelo produto da ZTE em qualquer dos casos acima mencionados.

Esta garantia é o único direito dos usuários finais e a única responsabilidade da ZTE por itens defeituosos ou não conformes, e substitui todas as outras garantias, expressas, implícitas ou estatutárias, incluindo mas não limitadas às garantias implícitas de comercialização e adequação a um determinado propósito, salvo disposição em contrário das disposições obrigatórias da lei.

Limitação de responsabilidade

A ZTE não será responsável por qualquer perda de lucros ou danos indiretos, especiais, incidentais ou consequenciais resultantes de ou relacionados com a utilização deste produto, independentemente da ZTE ter sido aconselhada, tido conhecimento ou soubesse da possibilidade de tais danos, incluindo, mas não se limitando a lucros perdidos, interrupção de negócios, custo de capital, custo de substituição de instalações ou produto, ou qualquer custo de inatividade.

INFORMAÇÃO LEGAL

Copyright © 2019 ZTE CORPORATION.

Todos os direitos reservados.

Não é permitido retirar excertos, reproduzir, traduzir ou utilizar a presente publicação por nenhum meio, eletrónico ou mecânico, incluindo fotocópias e microfilmes, sem prévia autorização por escrito da ZTE Corporation.

O manual é publicado pela ZTE Corporation. Reservamo-nos o direito de fazer alterações a erros de impressão ou de atualizar especificações sem aviso prévio.

N.º da versão: R1.0

Data de edição: 31 de maio de 2019

Resolução de problemas

Problema	Ação recomendada
Não é possível estabelecer a ligação entre o seu dispositivo e um PC através de um cabo USB.	<ul style="list-style-type: none">• Instale o software. Execute o programa de instalação no caminho de O meu computador > ZTEMODEM.• Se o controlador do seu dispositivo não estiver a funcionar corretamente, reinstale o software. Tem de desinstalar o software primeiro.
Não é possível estabelecer a ligação entre o seu dispositivo e um cliente através de Wi-Fi.	<ul style="list-style-type: none">• Certifique-se de que a função Wi-Fi está ativada.• Atualize a lista de rede e selecione o SSID correto.• Verifique o endereço IP e certifique-se de que o seu cliente pode obter automaticamente um endereço IP.• Introduza a chave de rede correta (palavra-passe Wi-Fi) ao ligar o cliente ao seu dispositivo.

Resolução de problemas

Problema	Ação recomendada
O cliente ligado ao dispositivo não consegue aceder à Internet.	<ul style="list-style-type: none">• Certifique-se de que o cartão micro-SIM está disponível.• Mude de localização e encontre um lugar com bom sinal.• Verifique as definições do modo de ligação WAN.• Contacte o seu fornecedor de serviços e confirme as definições de APN.
Não é possível aceder à página de configuração do hotspot móvel 4G.	<ul style="list-style-type: none">• Introduza o endereço correto. O endereço predefinido é http://192.168.0.1 ou http://ufi.ztedevice.com.• Utilize apenas um adaptador de rede no PC.• Não utilize um servidor proxy.

Obter mais ajuda

Pode obter ajuda:

- Enviando um e-mail para mobile@zte.com.cn
- Acedendo a www.ztedevices.com

Taxa de absorção específica (SAR)

O seu telemóvel é um transmissor e recetor de rádio. Foi concebido para não ultrapassar os limites de exposição a ondas de rádio recomendados pelas normas internacionais. Estas normas foram desenvolvidas pela organização científica independente ICNIRP e incluem margens de segurança destinadas a assegurar a proteção de todas as pessoas, independentemente da sua idade e do seu estado de saúde.

Estas normas utilizam uma unidade de medida conhecida como Taxa de absorção específica ou SAR. O limite de SAR para os dispositivos móveis é de 2 W/kg e o valor mais elevado de SAR para este dispositivo quando testado junto ao corpo foi de 1,37 W/kg* com 5 mm de distância.

Como a SAR é medida utilizando a potência de transmissão mais elevada do dispositivo, a SAR real deste dispositivo em funcionamento está normalmente abaixo da indicada acima. Tal deve-se a alterações automáticas ao nível da potência do dispositivo que asseguram que este só utiliza a potência mínima necessária para comunicar com a rede.

* Os testes são realizados em conformidade com as normas EN 50360, EN 50566, EN 62209-1, EN 62209-2, EN 62479 e EN 50663.

Especificação

Este equipamento de rádio opera com as seguintes bandas de frequência e potência máxima de radiofrequência.

NOTA:

Todos os produtos ZTE estão em conformidade com estes limites de potência exigidos pela União Europeia. As bandas de frequência suportadas pelo produto variam consoante o modelo.

GSM 850/900: 32 dBm

GSM 1800/1900: 29 dBm

BANDA UMTS 1/2/5/8: 22,5 dBm

BANDA LTE 1/2/3/25: 22,5 dBm

BANDA LTE 5/8/20/28: 23 dBm

BANDA LTE 7/38/40: 22 dBm

Banda 802,11 b 2.4 GHz: 16,5 dBm

Banda 802.11 g 2.4GHz: 15 dBm

Banda 802.11 n 2.4GHz: 14 dBm

Aviso CE

Aviso da bateria

Risco de explosão em caso de substituição da bateria por outra cujo tipo não seja o correto. Elimine as baterias usadas de acordo com as instruções.

Porta USB

Este produto só deverá ser ligado a uma interface USB da versão USB 2.0.

Utilização correta

Conforme descrito neste guia, o dispositivo só pode ser utilizado nos locais apropriados. Se possível, não toque na área da antena no dispositivo.

Eliminação de equipamentos usados



1. Sempre que este símbolo do contêiner do lixo com uma cruz se encontrar junto ao produto, significa que o produto se encontra abrangido pela Diretiva Europeia 2012/19/UE.
2. Todos os produtos elétricos e eletrônicos devem ser eliminados separadamente do fluxo de resíduos urbanos, através de centros de recolha designados nomeados pelo governo ou pelas autoridades locais.
3. A eliminação correta dos seus equipamentos usados ajuda a prevenir potenciais efeitos negativos sobre o ambiente e sobre a saúde humana.

Para obter informações de reciclagem deste produto, com base na diretiva REEE, envie um e-mail para weee@zte.com.cn

DECLARAÇÃO DE CONFORMIDADE DA UE



Pela presente, a ZTE Corporation declara que o equipamento de rádio do tipo ZTE MF920U se encontra em conformidade com a Diretiva 2014/53/UE.

O texto completo da declaração de conformidade da UE encontra-se disponível no seguinte endereço da Internet:

<http://certification.ztedevices.com>

ZTE CORPORATION

NO. 55, Hi-tech Road South, Shenzhen, R.P. China

Código postal: 518057